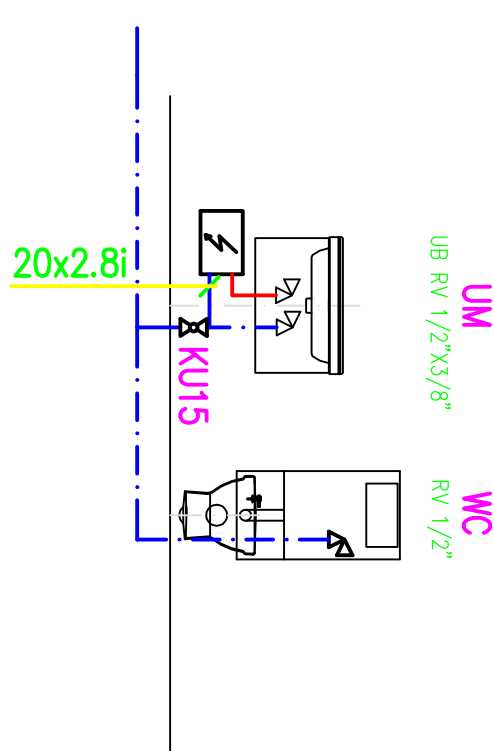
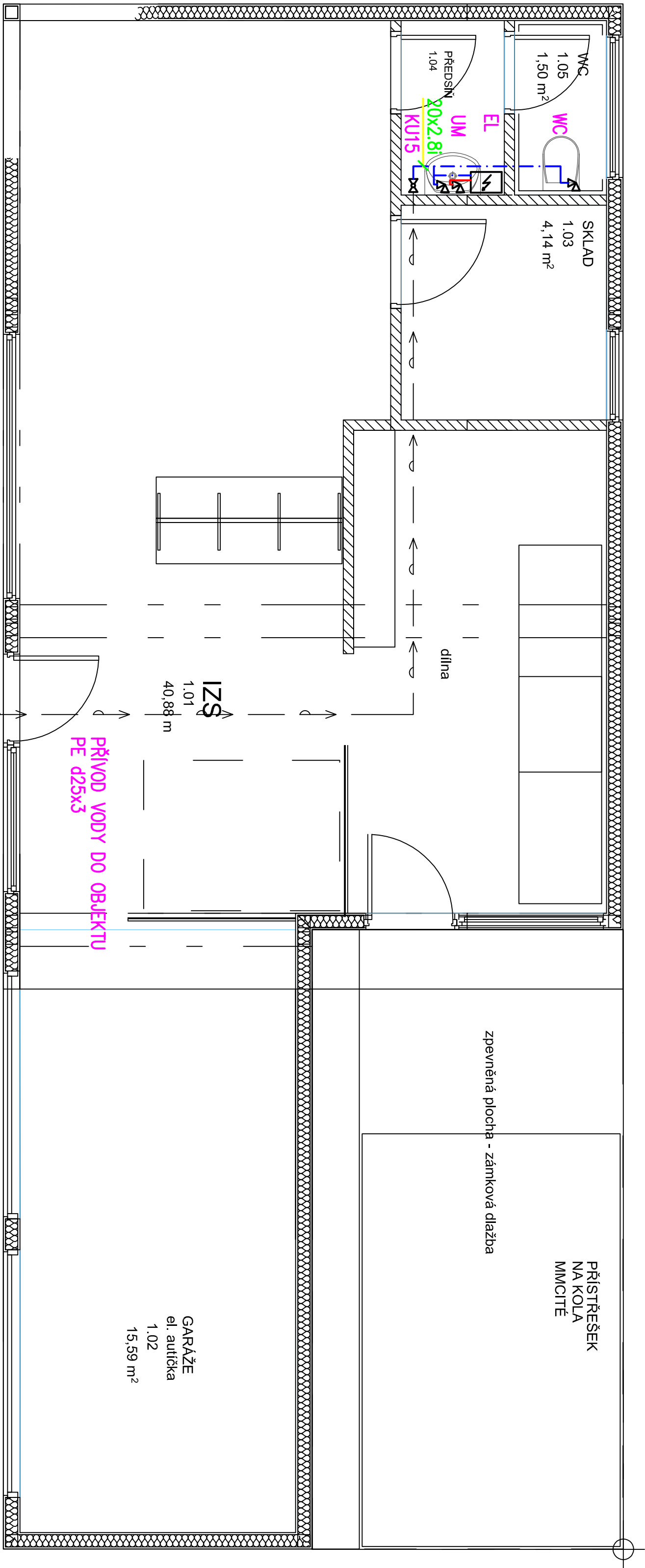


VODOVOD PŮDORYS 1NP, ROZVINITÝ ŘEZ



LEGENDA

Potrubí		
Označení	Název	Materiál
SV	Studená voda	Statický kopolymer propylenu PP-R (PP typ3)-PN16
TV	teplá voda	Flexibilní hadice DN15

Zařizovací předměty		
Označení	Název	Materiál
UM	Umyvadlo	Keramické umyvadlo 60cm Olymp 810613, stojánková baterie Olymp 311611, sifon
WC	WC závěsné	WC závěsné Olymp 820611, WC modul Geberit Duofix 111.300.00.5
EL	Průtokový ohříváč	Elektrický průtokový ohříváč 3,5 kW PTO 0733 Dražice

ARMATURNÍ UZAVÍRACÍ
A VYPOUŠTĚCÍ ŠACHTA
VIZ DETAIL

—před zahájením provádění, musí být jednotlivé odstíny barev, povrchy, materiály, atd... znovu odsouhlaseny architektem a investorem.
(provést podrobné měření při provádění stavby).
—všechny jmenovité uvedené typy materiálů a zařízení představují minimálně požadovaný standard.
uvedené výrobky lze zaměnit za stejné kvalitní nebo kvalitnější.

HLAVNÍ ARCHITEKT - autor		VYPRACOVAL	ZODP. PROJEKTANT		
Ing. arch. Miloslav Bokota		Pavel Stejskal č.a.0300714	Ing. arch. Miloslav Bokota		
INVESTOR	Statutární město Karlovy Vary, MMKV, Moskevská 21, 361 20				
PROFESE	D.1.1.4a - Technika prostředí staveb ZTI				
mail: bokota@volny.cz, tel.:+420775995577					
<div><div>"Centrum zdraví a bezpečí, Karlovy Vary"</div><div>dokumentace pro provedení stavby</div><div>SO 02 - CVIČNÉ BUDOVY / CB 08- GARÁŽE IZS</div></div>					
				FORMÁT	A3
				DATUM	8 / 2013
				STUPEŇ	DSP
Č. ZAKÁZKY					
03-2013					
MĚŘÍTKO					
1:50					
Č. VÝKRESU					
D.1.1.4a2 /SO02-cb08					

výtisk:	VODOVOD PŮDORYS, ROZVINITÝ ŘEZ
---------	--------------------------------